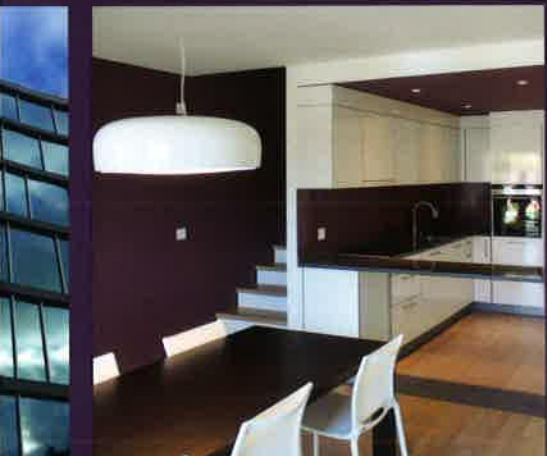


architecture

& URBANISME CANTONAL



Transformer
Bâtir/Construire
Rénover
Installer
Planifier
Aménager
Modifier
Créer



Cantons de Genève - Vaud - Neuchâtel - Fribourg

Edition 2015



Collège des Pâquis

ST-SULPICE

Epure Architecture et Urbanisme SA
Place St-Etienne 1
1510 Moudon
Tél. 021 905 22 01
Fax 021 905 27 37
www.epure-architecture.ch

Le parti pris urbain consiste à décomposer le programme en deux volumes singuliers que sont l'école et la salle de gymnastique. Leurs Gabarits peuvent être assimilés aux objets construits environnants et contribuent à leur intégration dans cette zone périurbaine.

La disposition de ces deux volumes engendre naturellement les espaces de préau.

Le préau bas à vocation urbaine s'ouvre généreusement sur le chemin des Pâquis.

Ces deux volumes s'insèrent subtilement dans la pente naturelle du site de sorte à générer un minimum de mouvement de terre.

C'est à travers cette place que circulent les élèves depuis la rue jusqu'à l'entrée principale de l'établissement signalé par le couvert.

Le préau supérieur est un espace récréatif tenu par les deux volumes de l'école et le terrain naturel. La bibliothèque et les gradins de la salle de gym sont directement accessibles depuis cette cour et contribuent à son animation.

De généreuses ouvertures sur la salle de gymnastique permettent de valoriser les activités sportives.

Le projet proposé décompose les différents éléments de programme en entités autonomes tout en permettant les interactions entre elles, en effet, l'UAPE, l'école élémentaire, les classes enfantines et la bibliothèque bénéficient d'un accès direct depuis l'extérieur afin de rendre possible leur usage de façon distinct.



Un espace de distribution centralisé accessible depuis l'extérieur connecte verticalement ces éléments entre eux.

Cette disposition permet circuler d'un élément de programme à l'autre sans passer par l'extérieur.

L'école primaire s'organise autour d'un vide central, il s'agit du coeur du projet. Cet espace éclairé par une ample verrière est animé au fil des jours par le flux des enfants. ■



CHANTIERS

PPE Le Quatre de Trèfle,
Immeuble de 8 appartements à Prévèrenges
PPE Le Quatre de Trèfle,
Immeuble de 8 appartements à Prévèrenges
Transformation & surélévation
d'une habitation à Cully
Collège des Pâquis à St-Sulpice
PPE Le Quatre de Trèfle,
Immeuble de 8 appartements à Prévèrenges
PPE Le Quatre de Trèfle,
Immeuble de 8 appartements à Prévèrenges
PPE Le Quatre de Trèfle,
Immeuble de 8 appartements à Prévèrenges
Collège des Pâquis à St-Sulpice
Collège des Pâquis à St-Sulpice
Collège des Pâquis à St-Sulpice
Transformation & surélévation
d'une habitation à Cully
Collège des Pâquis à St-Sulpice
Collège des Pâquis à St-Sulpice

ENTREPRISES

AERNI FENETRES SA
BBL SA
CAMANDONA SA
CIEL ELECTRICITE
CRINIMAX CLEMENT PEINTURE SA
CUISITEC SA
JOUX SA
LUIGI MARTIGNANO & FILS
LUVET CONSTRUCTIONS METALLIQUES SA
RICHARD LOUIS INGENIEURS SA
S-TECHNIQUE
THERMEX SA

page

77

77 - 121

84

84

77

74

80

80

80

80

84

53-77-141-149